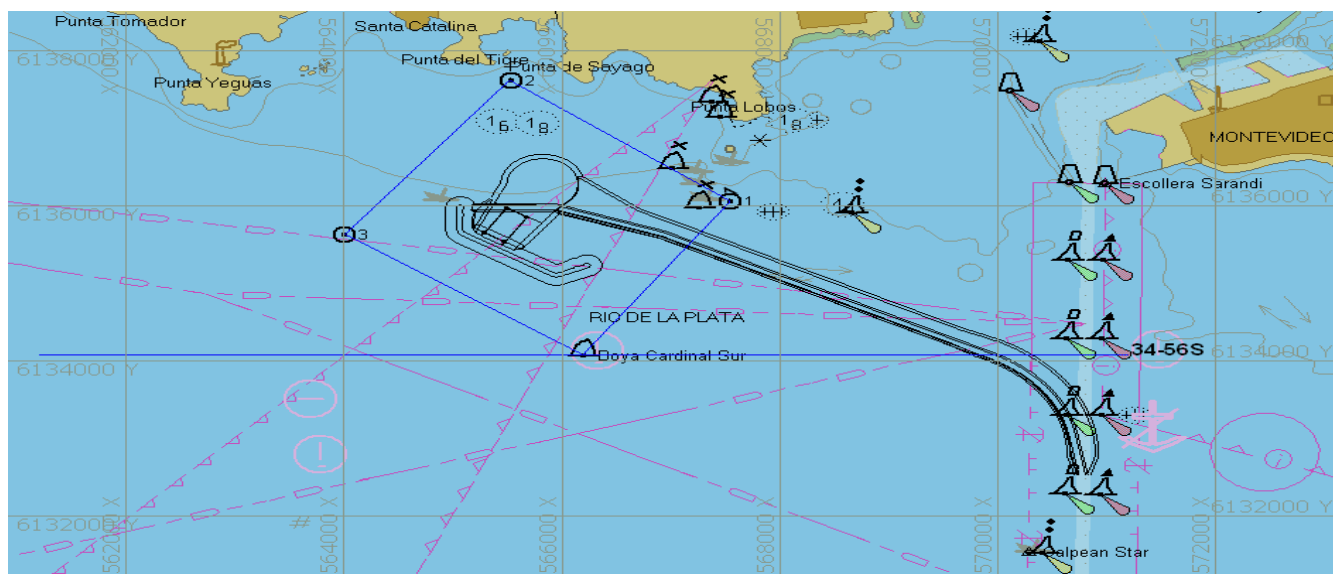




## CIRCUITO ATLANTICO SUR ROLEX CUP 2017

### BOLETIN INFORMATIVO Nº 1

## Construcción de una nueva gasificadora: Zona de exclusión frente a Montevideo - Gasificadora Gas Sayago



#### RIO DE LA PLATA

##### ZONA DE PROHIBICION A LA NAVEGACION

Se ha dispuesto un área de prohibición a la navegación entre los siguientes puntos:

- 1) Sit. Lat. 34°54'56.7" S Long. 056°15'38.0" W
- 2) Sit. Lat. 34°54'06.6" S Long. 056°16'57.7" W
- 3) Sit. Lat. 34°55'11.2" S Long. 056°17'57.4" W
- 4) Sit. Lat. 34°56'01.2" S Long. 056°16'30.5" W

### **VELERO MADNESS:**

Se informa que se encuentra hundido el velero de 34 pies de eslora, en la posición aproximada:

**Lat 34° 51.439´S – Long 056° 54.225´ W.**

Tener mucha precaución pues se localiza sobre la derrota directa desde Montevideo a Buenos Aires, vela su mástil unos 5 metros y aún no está señalizado.



### **HUNDIDO PONTON INDIO:**

Características: 35 metros de eslora, 16 metros de manga, 4,5 metros de altura de casco.

Vela una grúa de 15 metros de altura aprox.

No está balizado ni tiene luz de ningún tipo.

**Posición: Lat 34° 40,133´ S - Long 057° 50,417´ W**  
**(al Norte de Rada La Plata)**



**BUQUES HUNDIDOS**  
**“CLEOPATRA” Y “CONSTELATION”:**

Se informa que se encuentra hundida la Barcaza “Cleopatra”, en proximidades del Banco Ortiz, en la posición:

**Lat 34° 40.180´ S – Long 057° 32.852´ W.**

**Muy peligrosa para la navegación.**

Sobre la misma se hundió el Crucero “Constelation”.

Tener mucha precaución pues se localizan sobre la derrota directa desde Montevideo a Buenos Aires, vela parte de la estructura del Crucero y la Barcaza se encuentra a flor de agua.



**COMUNICACIÓN CON LA COMISION DE REGATA:**

(+549) 1140245478 – (+54) 1149789055

(+598) 98473534 – (+598) 96588557

Mail: [promenzio@yca.org.ar](mailto:promenzio@yca.org.ar)

Web: [casrc.org.ar](http://casrc.org.ar)

[posicionadores.yca.org.ar](http://posicionadores.yca.org.ar)